

## Оглавление

ПИН-коды нового токена.....	2
Инициализация нового токена.....	2
Разблокировка ПИН-кода пользователя.....	3
Изменение имени токена .....	4
Работа с ключами и сертификатами.....	5

## ПИН-коды нового токена

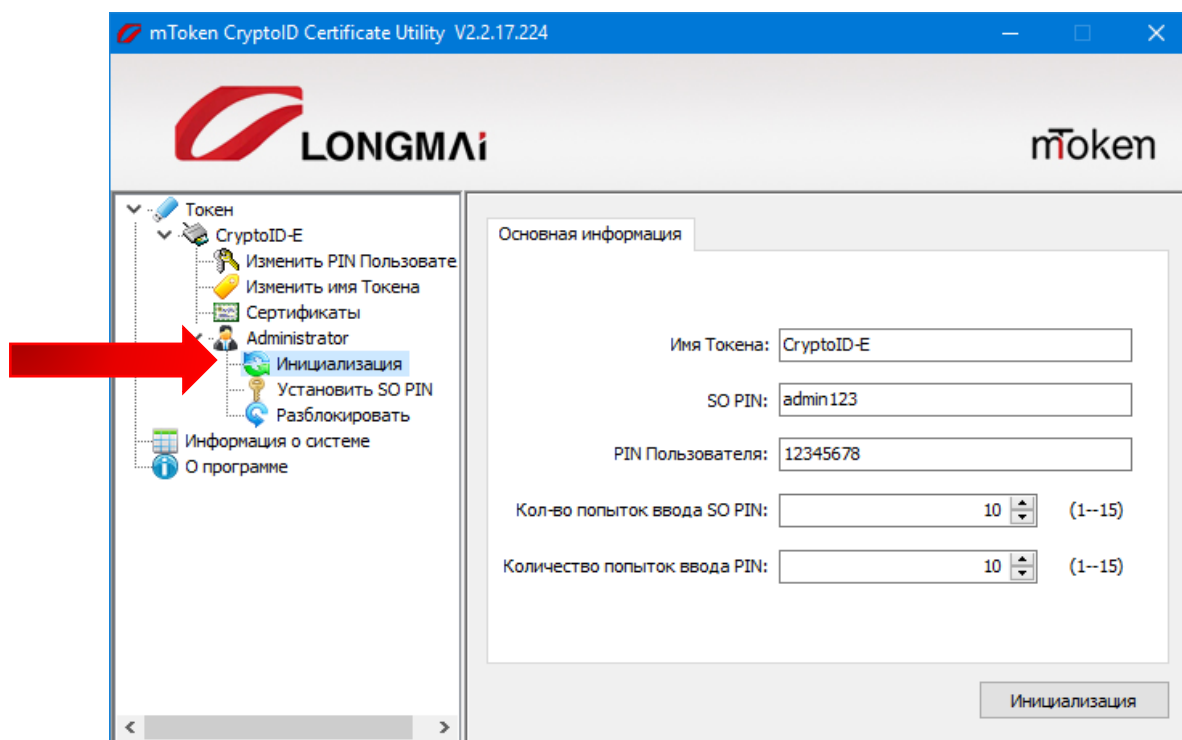
ПИН-код администратора – **admin123**. **Не подлежит разблокировке!**

ПИН-Код пользователя – **12345678**. Блокировка снимается с помощью ПИН-кода администратора.

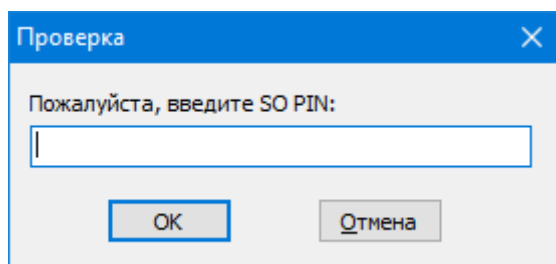
Требования к ПИН-кодам – не менее 6 символов.

## Инициализация нового токена

**Внимание:** операция безвозвратно удаляет содержимое памяти токена. Ключи и сертификаты после инициализации восстановлению не подлежат.

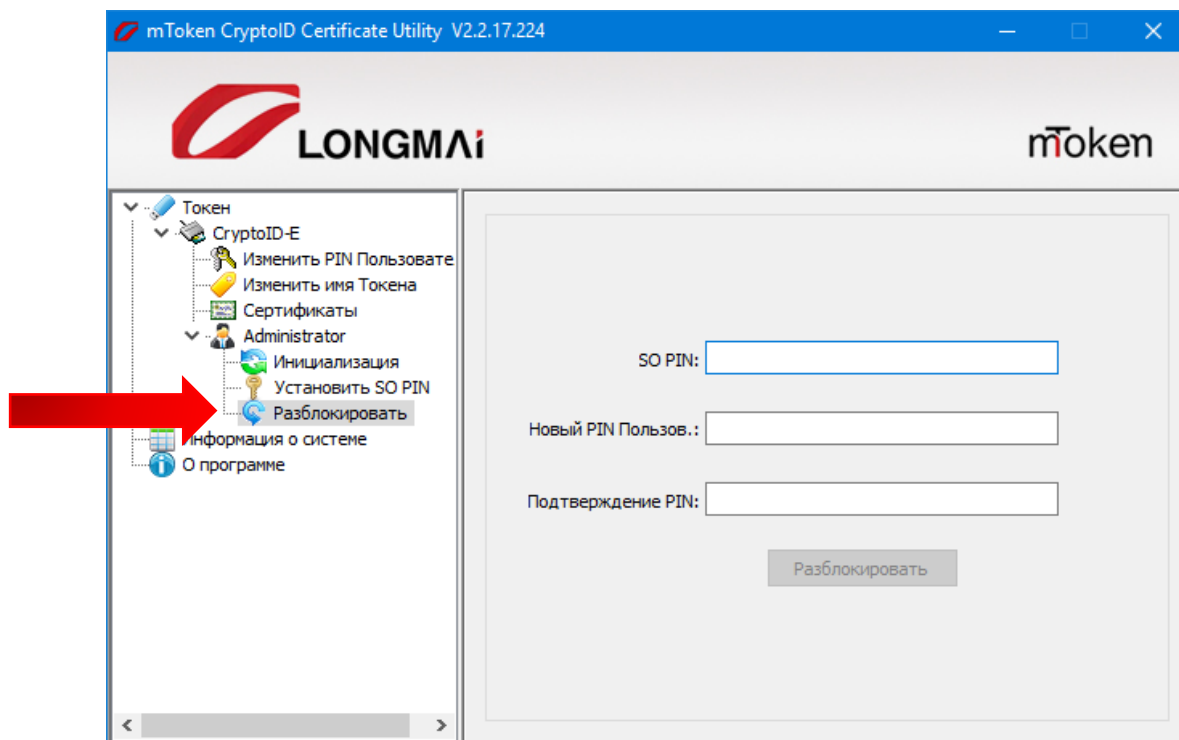


1. Ввести имя токена, можно вводить любое
2. Ввести ПИН-коды администратора и PIN пользователя.
3. Можно указать максимальное количество попыток ввода ПИН-кодов до их блокировки



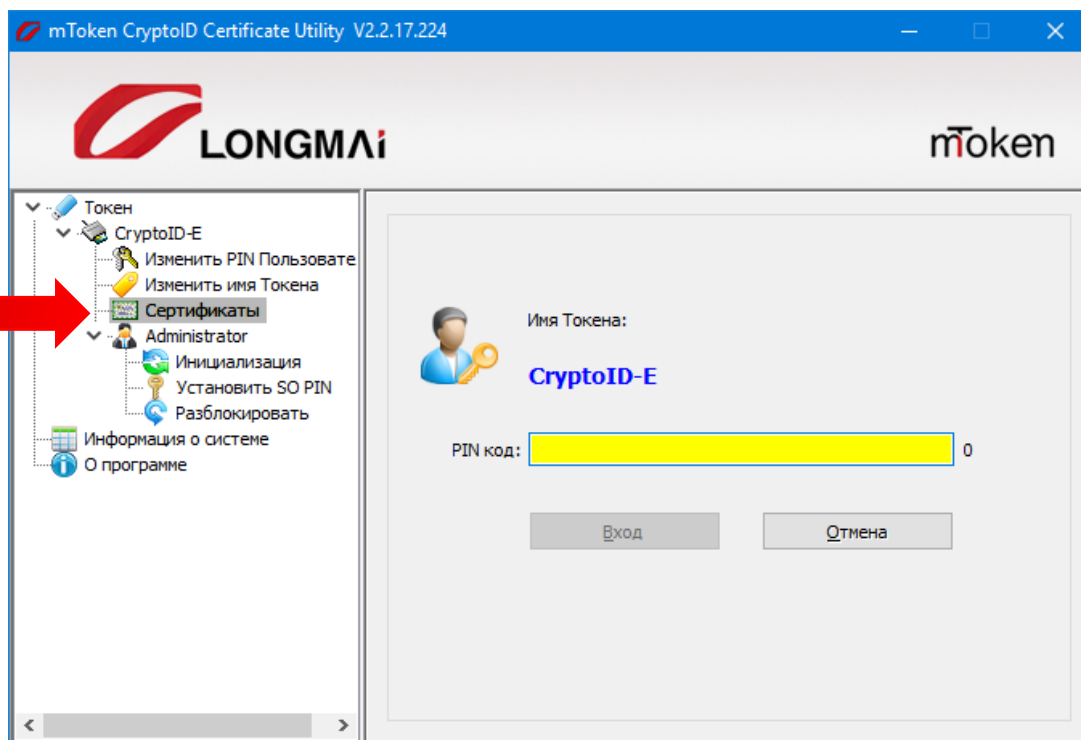
4. Ввести текущий ПИН-код администратора. Для нового токена предустановлен – **admin123**. Если был ранее изменён необходимо вводить актуальный ПИН-код.

## Разблокировка ПИН-кода пользователя

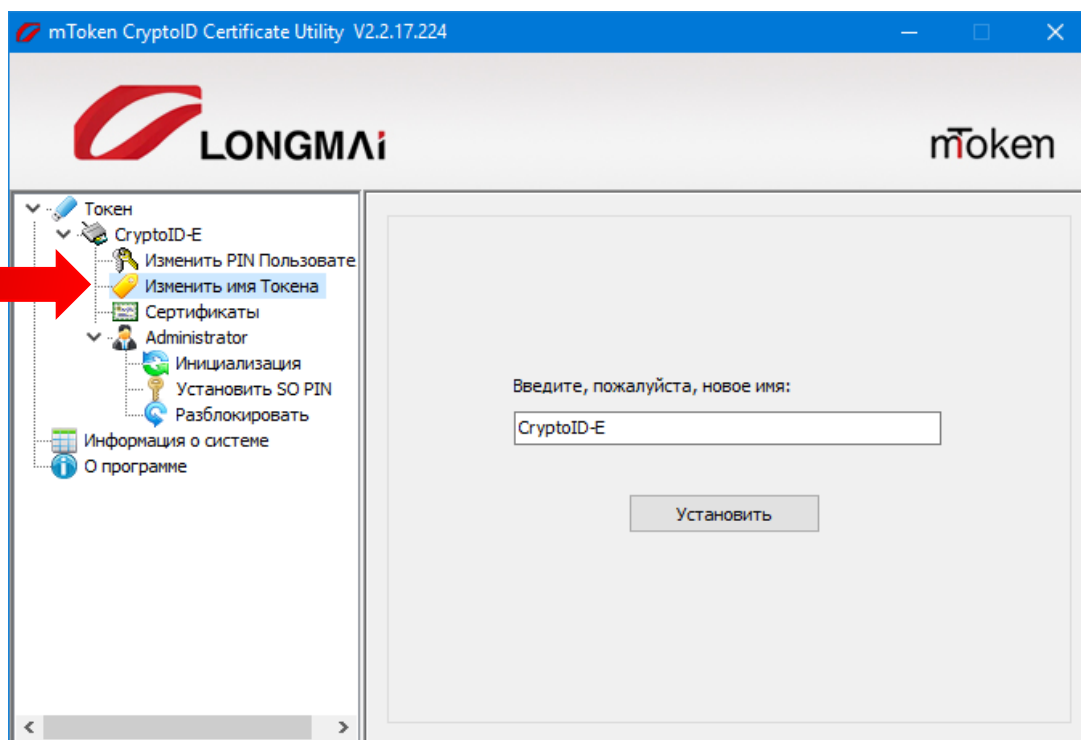


1. Ввести ПИН-код администратора
2. Ввести новый ПИН-код пользователя и повторно подтвердить его в строке «Подтверждение PIN»
3. Разблокировать ПИН пользователя

## Изменение имени токена

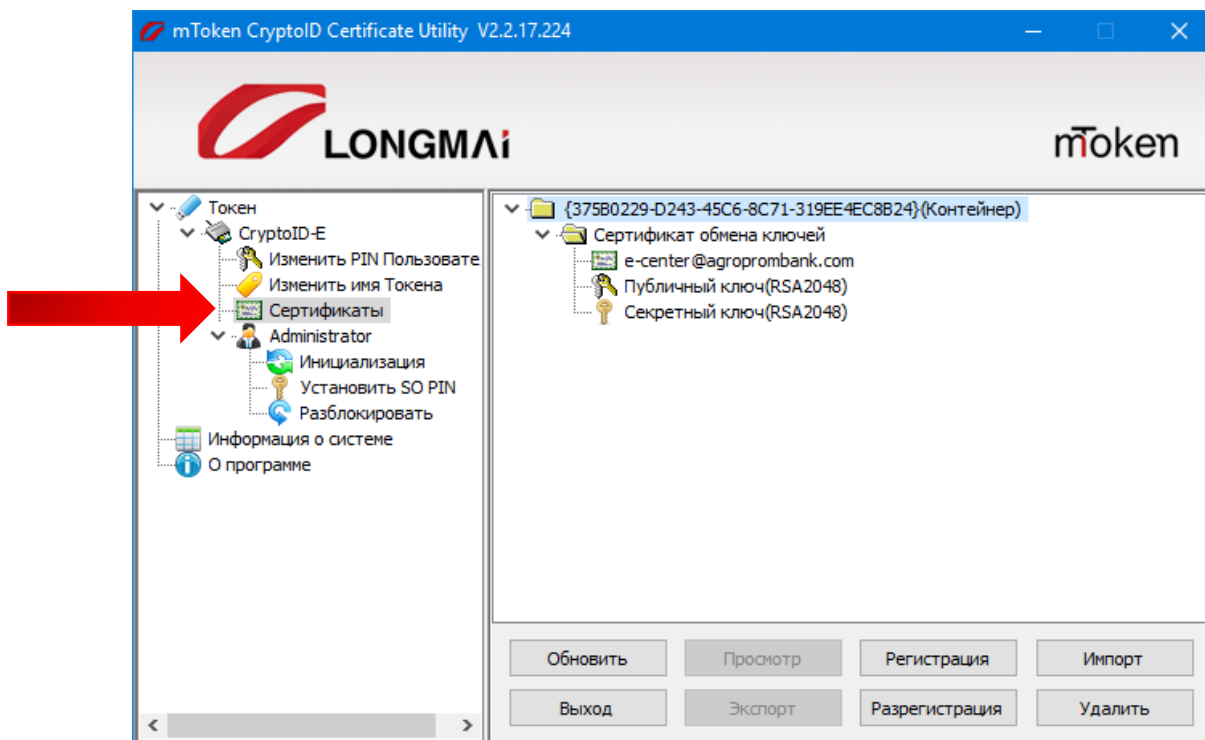


1. В разделе «Сертификаты», ввести ПИН-код пользователя, нажать кнопку «Вход».



2. Выбрать раздел «Изменить имя токена» и ввести новое имя токена. Нажать кнопку «Установить».

## Работа с ключами и сертификатами



1. После успешного входа выводится список ключей и сертификатов, находящихся в памяти токена.
2. Назначение кнопок:
  - a. «Обновить» – обновляет список контейнеров ключей на токене.
  - b. «Выход» – завершает сеанс пользователя.
  - c. «Просмотр» – просмотр сертификата, находящегося на токене.
  - d. «Экспорт» – экспорт сертификата в файл. Экспортировать можно только сертификаты, ключи экспорту не подлежат.
  - e. «Регистрация» – скопировать сертификат в хранилище системы и связать его с ключом на токене. При подключении токена происходит автоматическая регистрация всех сертификатов, находящихся в хранилище токена.
  - f. «Разрегистрация» – удалить сертификат с локального хранилища системы. Удаление сертификата и ключей из памяти токена не производится.
  - g. «Импорт» – импорт существующего сертификата или ключей в память токена.
  - h. «Удалить» – удалить сертификат или контейнер с ключами. **Внимание – удаление производится безвозвратно и восстановить удаленный ключ в памяти токена невозможно.**

В приложениях операционной системы Windows необходимо использовать следующий криптопровайдер:  
Microsoft Smart Card Key Storage Provider (для систем Windows 7 и новее)

При необходимости выбирать считыватель – Longmai mToken CryptolDE 0 – 0 – порядковый номер считывателя mToken, используется при подключении нескольких токенов к компьютеру.